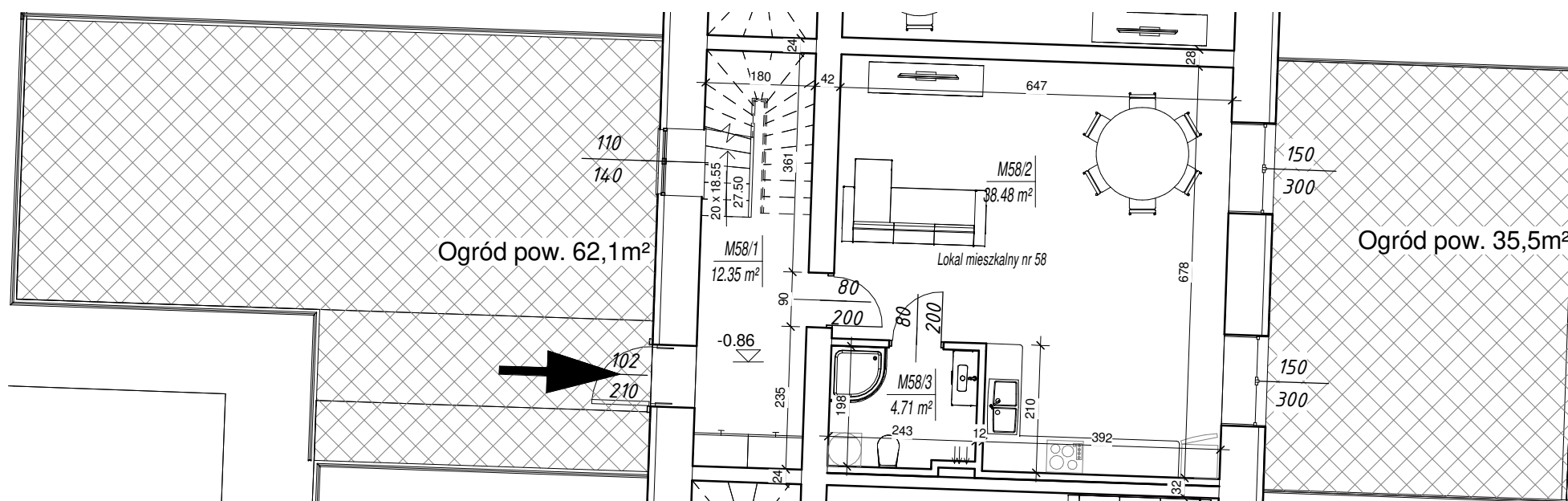
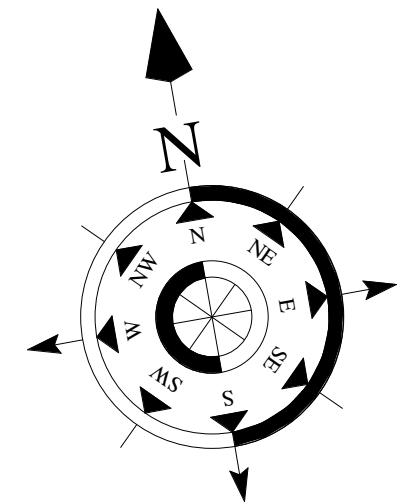
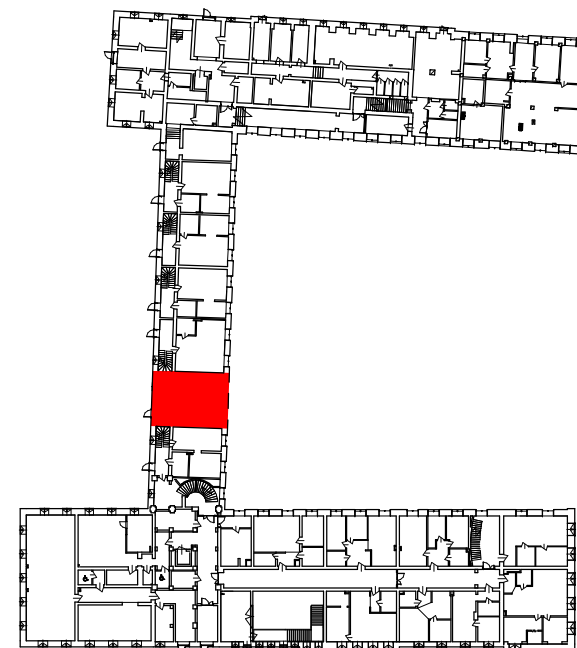


0 BP1 M58



0 BP0 M58

M58/1	Hol	12,35
M58/2	Salon z aneksem	38,48
M58/3	Łazienka	4,71
M58/4	Hol	8,63
M58/5	Komunikacja	5,00
M58/6	Pokój	12,44
M58/7	Garderoba	4,51
M58/8	Pokój	13,30
M58/9	Pokój	12,56
Lokal mieszkalny nr 58		111,98
Części składowe:		
Ogródek przydomowy		62,10
Ogródek przydomowy		35,50

PRIME DEVELOPER Skrentny i Wsp. Sp. j.

NAZWA OBIEKTU	Przebudowa i zmiana sposobu użytkowania budynku koszarowo-administracyjnego na mieszkalny wielorodzinny z usługami w parterze - aneks nr 1	
ADRES OBIEKTU	64-920 Piła, dz. nr 132, obręb 0002	
TYTUŁ RYSUNKU	Lokal mieszkalny nr 58, segment B, P-0, P-1	
SKALA	01.08.2019r.	M - 58