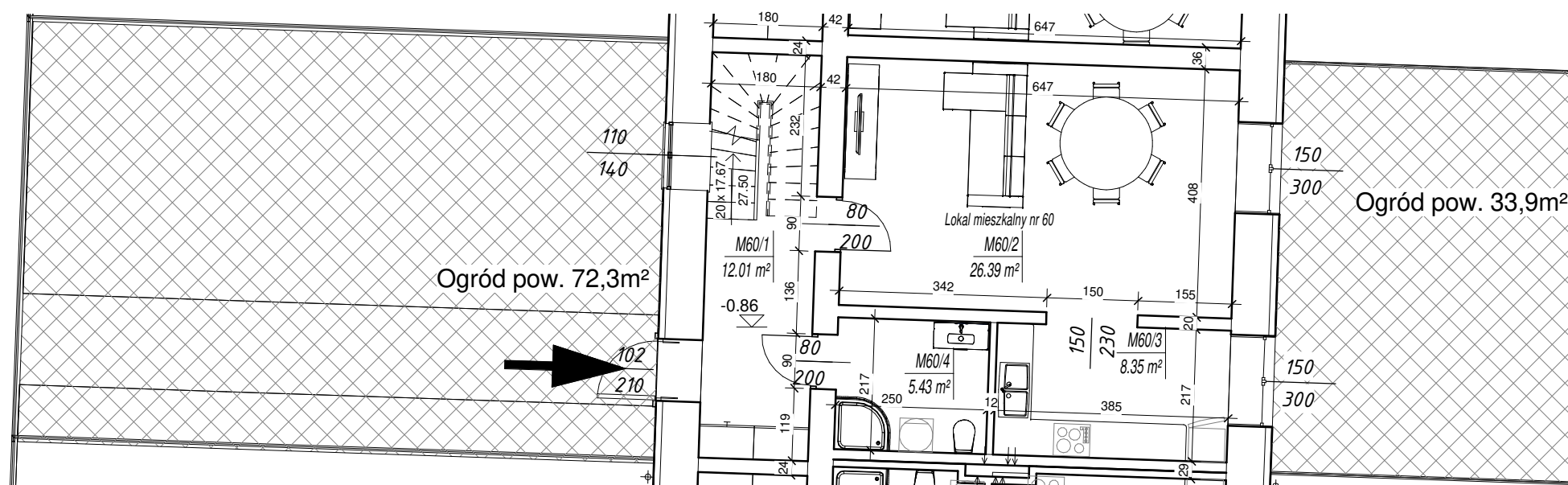


0 BP1 M60



0 BP0 M60

M60/1	Hol	12,01
M60/2	Salon	26,39
M60/3	Kuchnia	8,35
M60/4	Łazienka	5,43
M60/5	Hol	8,08
M60/6	Komunikacja	3,82
M60/7	Pokój	14,71
M60/8	Garderoba	3,64
M60/9	Pokój	14,74
M60/10	Pokój	9,98
Lokal mieszkalny nr 60		107,15
Części składowe:		
Ogródek przydomowy		72,30
Ogródek przydomowy		33,90

PRIME DEVELOPER Skrentny i Wsp. Sp. j.		
NAZWA OBIEKTU	Przebudowa i zmiana sposobu użytkowania budynku koszarowo-administracyjnego na mieszkalny wielorodzinny z usługami w parterze - aneks nr 1	
ADRES OBIEKTU	64-920 Piła, dz. nr 132, obręb 0002	
TYTUŁ RYSUNKU	Lokal mieszkalny nr 60, segment B, P-0, P-1	
SKALA	01.08.2019r.	M - 60