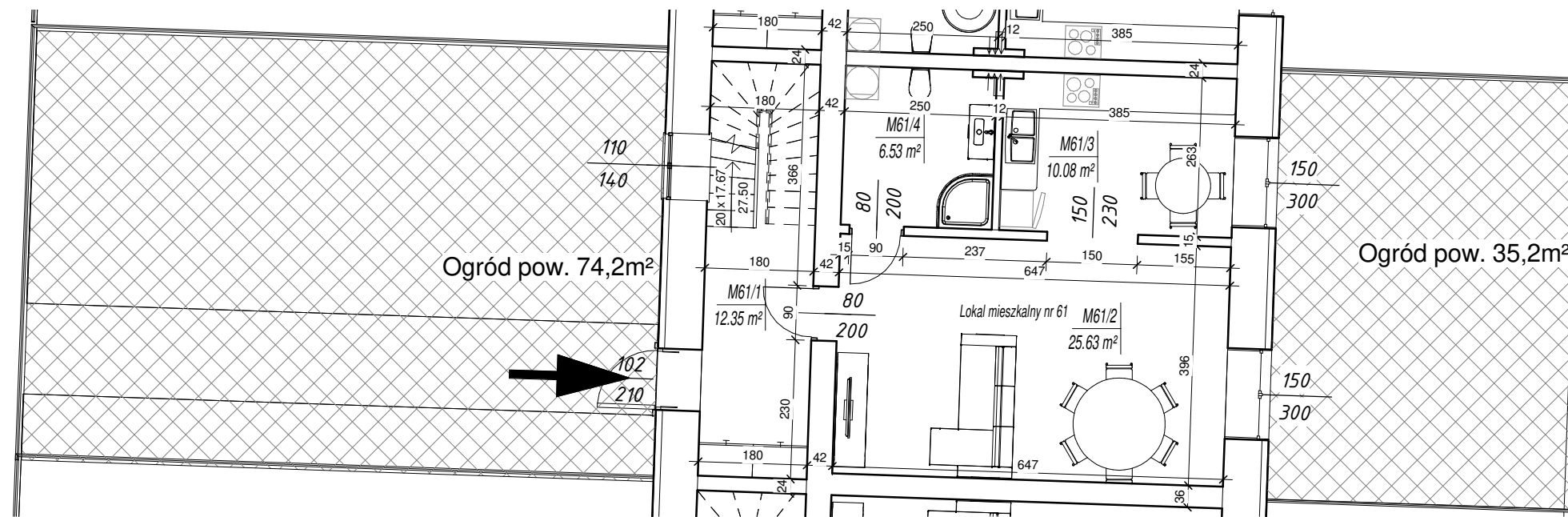


0 BP1 M61



0 BP0 M61

M61/1	Hol	12,35
M61/2	Salon	25,63
M61/3	Kuchnia	10,08
M61/4	Łazienka	6,53
M61/5	Hol	8,24
M61/6	Komunikacja	4,20
M61/7	Pokój	14,37
M61/8	Garderoba	4,16
M61/9	Pokój	14,76
M61/10	Pokój	10,78
Lokal mieszkalny nr 61		111,10
Części składowe:		
Ogródek przydomowy		74,20
Ogródek przydomowy		35,20

PRIME DEVELOPER Skrentny i Wsp. Sp. j.		
NAZWA OBIEKTU	Przebudowa i zmiana sposobu użytkowania budynku koszarowo-administracyjnego na mieszkalny wielorodzinny z usługami w parterze - aneks nr 1	
ADRES OBIEKTU	64-920 Piła, dz. nr 132, obręb 0002	
TYTUŁ RYSUNKU	Lokal mieszkalny nr 61, segment B, P-0, P-1	
SKALA	01.08.2019r.	M - 61