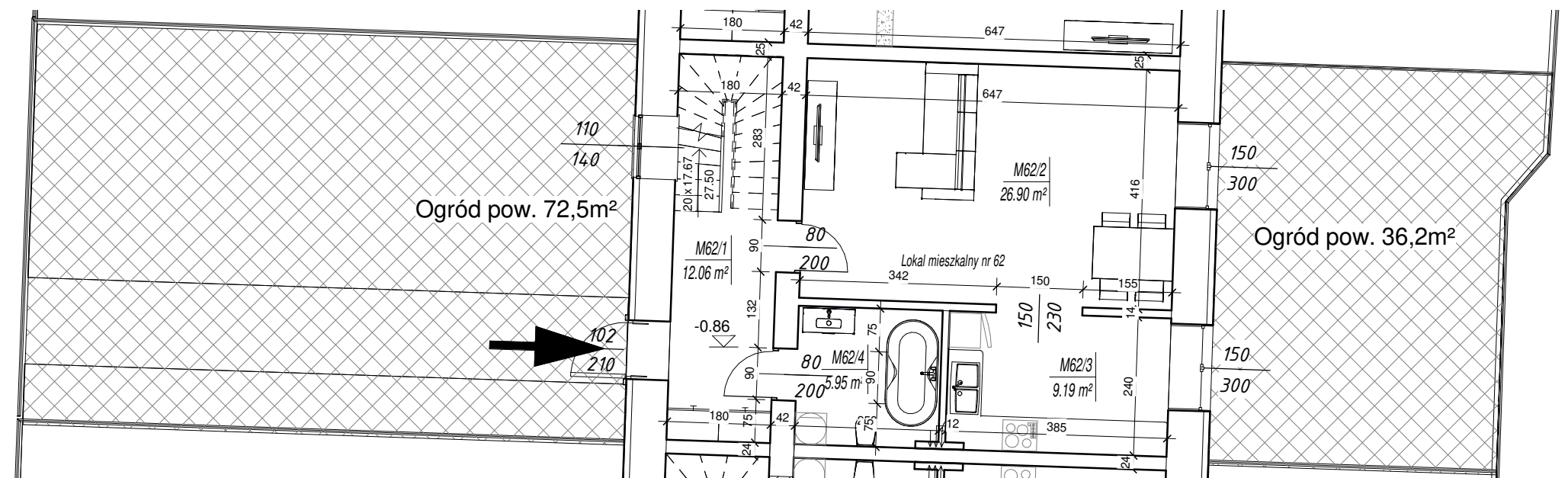


0 BP1 M62



0 BP0 M62

M62/1	Hol	12,06
M62/2	Salon	26,90
M62/3	Kuchnia	9,19
M62/4	Łazienka	5,95
M62/5	Komunikacja	8,09
M62/6	Komunikacja	4,20
M62/7	Pokój	14,15
M62/8	Garderoba	4,02
M62/9	Pokój	14,46
M62/10	Pokój	10,57
Lokal mieszkalny nr 62		109,59
Części składowe:		
Ogródek przydomowy		72,50
Ogródek przydomowy		36,20

PRIME DEVELOPER Skrentny i Wsp. Sp. j.		
NAZWA OBIEKTU	Przebudowa i zmiana sposobu użytkowania budynku koszarowo-administracyjnego na mieszkalny wielorodzinny z usługami w parterze - aneks nr 1	
ADRES OBIEKTU	64-920 Piła, dz. nr 132, obręb 0002	
TYTUŁ RYSUNKU	Lokal mieszkalny nr 62, segment B, P-0, P-1	
SKALA	01.08.2019r.	M - 62