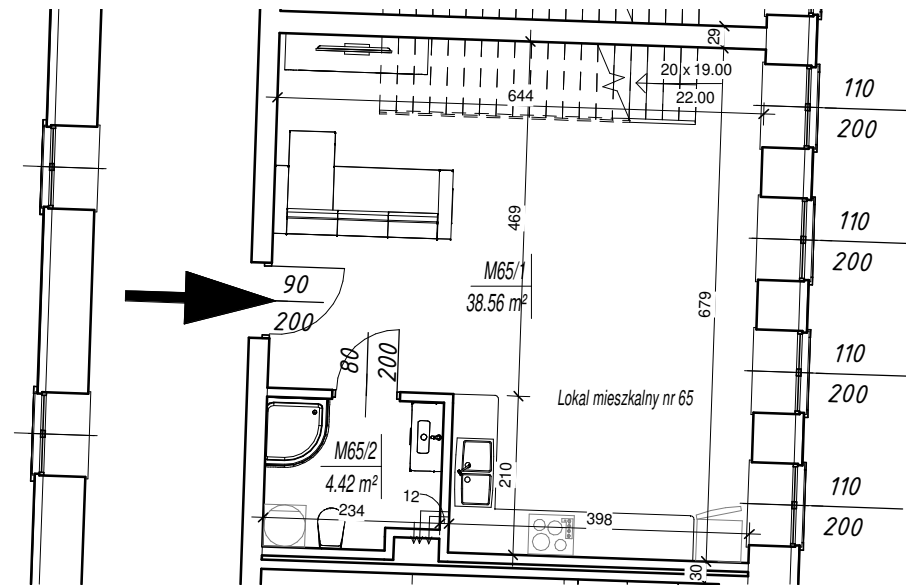
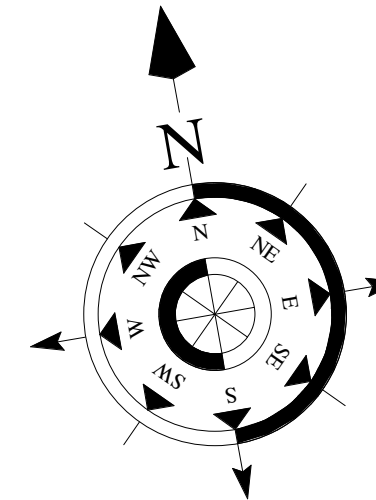
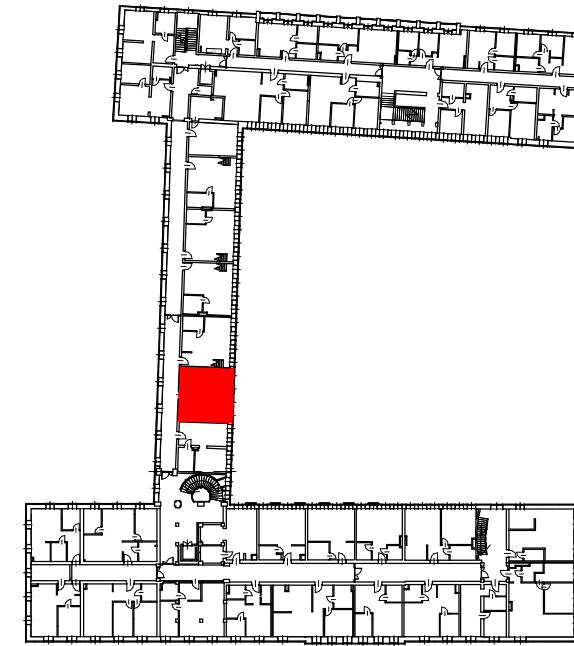


0 BP3 M65



0 BP2 M65



M65/1	Salon z aneksem	38,56
M65/2	Łazienka	4,42
M65/3	Komunikacja	9,30
M65/5	Pokój	9,49
M65/6	Garderoba	6,19
M65/7	Łazienka	2,39
M65/8	Pokój	18,69
Lokal mieszkalny nr 65		89,04
Części składowe:		
M65/4	Taras	3,32

PRIME DEVELOPER Skrentny i Wsp. Sp. j.	
NAZWA OBIEKTU	Przebudowa i zmiana sposobu użytkowania budynku koszarowo-administracyjnego na mieszkalny wielorodzinny z usługami w parterze - aneks nr 1
ADRES OBIEKTU	64-920 Piła, dz. nr 132, obręb 0002
TYTUŁ RYSUNKU	Lokal mieszkalny nr 65, segment B, P-2, P-3
SKALA	01.08.2019r. M - 65