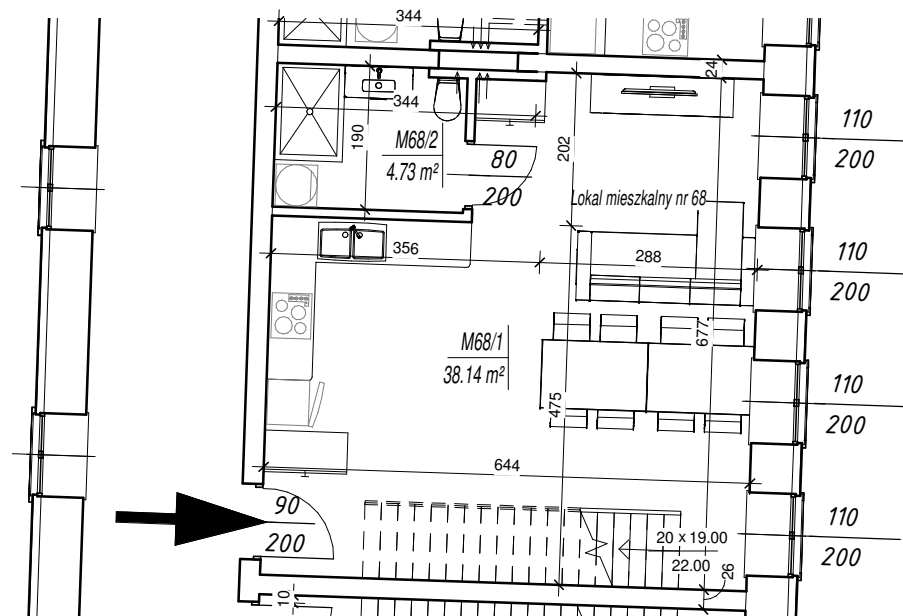
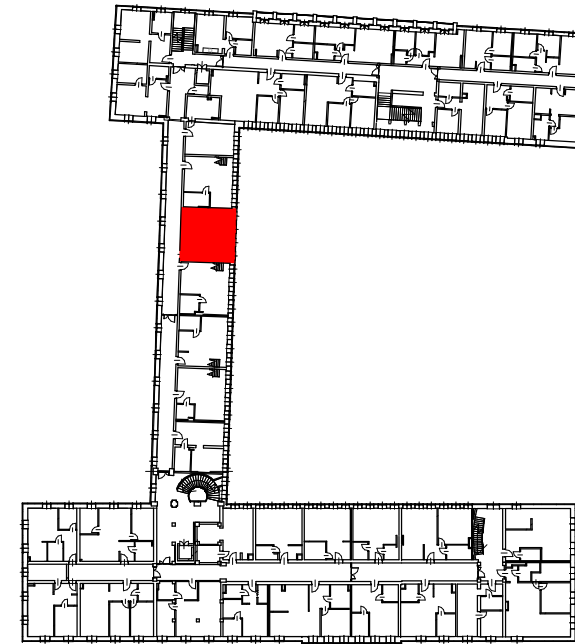
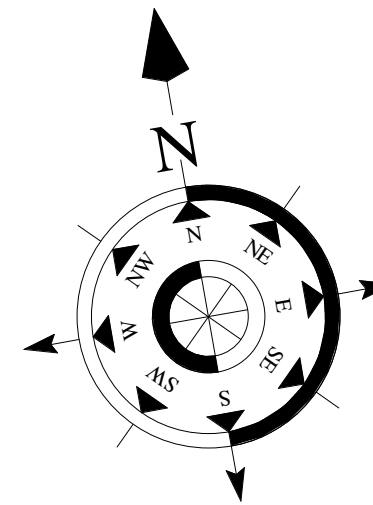


0 BP3 M68



0 BP2 M68



M68/1	Salon z aneksem	38,14
M68/2	Łazienka	4,73
M68/3	Komunikacja	9,34
M68/5	Pokój	19,81
M68/6	Pokój	7,53
M68/7	Łazienka	3,02
M68/8	Pokój	6,24
Lokal mieszkalny nr 68		88,81
Części składowe:		
M68/4	Taras	3,32

PRIME DEVELOPER		
Skrentny i Wsp. Sp. j.		
NAZWA OBIEKTU	Przebudowa i zmiana sposobu użytkowania budynku koszarowo-administracyjnego na mieszkalny wielorodzinny z usługami w parterze - aneks nr 1	
ADRES OBIEKTU	64-920 Piła, dz. nr 132, obręb 0002	
TYTUŁ RYSUNKU	Lokal mieszkalny nr 68, segment B, P-2, P-3	
SKALA	01.08.2019r.	M - 68