

# PRIME DEVELOPER

Twoje wymarzone miejsce

## OSIEDLE LOTNIKÓW II ul. Kołobrzeska, Piła

Osiedle w otoczeniu zieleni

Wysokie pomieszczenia 3,0 - 3,10 m

Funkcjonalne przestrzenie

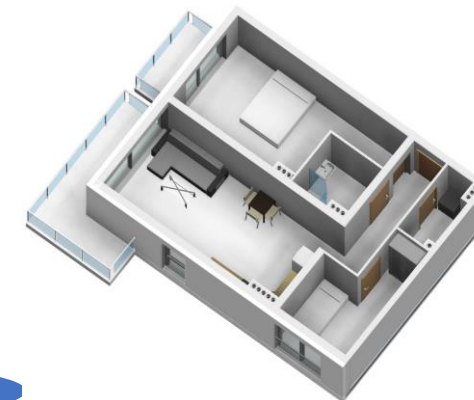
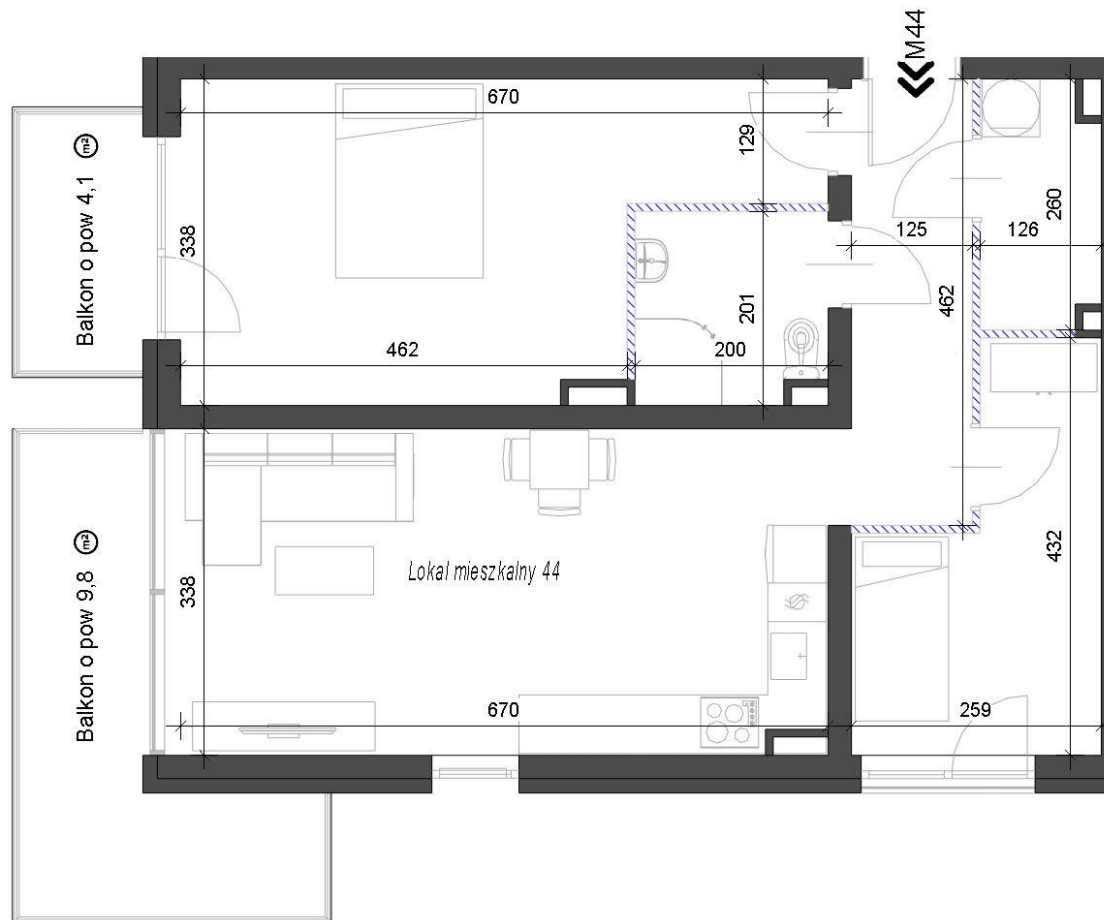
Lp.	POMIESZCZENIE	Pow.
200	Pokój	18,11
201	Łazienka	3,9
202	Salon z aneksem	22,71
203	Pokój	8,48
204	Garderoba	3,07
205	Korytarz	5,78
	<b>Lokal mieszkalny 44</b>	<b>62,05</b>
	Balkon	4,1
	Balkon	9,8

I PIĘTRO


62,05 m<sup>2</sup>

3 pokoje

2 balkony




W Prime Developer nie płacisz za powierzchnię pod ściankami działowymi!


 Powierzchnia pod ściankami działowymi 0,72 m<sup>2</sup>, nie została wliczona do powierzchni użytkowej lokalu.


#### INFORMACJE:

- Mogą wystąpić niewielkie różnice wymiarów oraz usytuowania elementów powstałe w trakcie realizacji prac budowlanych. Podane wymiary są wymiarami w świetle pionowych przegród (ścian) w stanie surowym.
- Powierzchnia użytkowa lokalu jest określona na podstawie Rozporządzenia Ministra Rozwoju z dn. 11.09.2020r. w sprawie szczegółowego zakresu i formy projektu budowlanego, zgodnie z zasadami zawartymi w Polskiej Normie PN-ISO 9836:2015-12, tj. powierzchnia użytkowa lokalu jest obliczana w metrach kwadratowych z dokładnością do dwóch miejsc po przecinku, dla wymiarów lokalu w stanie wykończonym.
- Meble, biały montaż oraz drzwi wewnętrzne nie stanowią elementu wyposażenia lokalu. Deweloper zastrzega sobie możliwość wprowadzenia niewielkich zmian w dalszym etapie inwestycji.
- Instalacja wodna i kanalizacyjna doprowadzona do kuchni, łazienki i WC, zakończona korkami, nieschowana w ścianach. Rozprowadzenie instalacji pod przybory leży po stronie nabywcy.
- Aranżacja lokalu przedstawiona na rysunku jest przykładowa.
- Przedstawione wizualizacje mają charakter poglądowy oraz informacyjny i nie stanowią oferty w rozumieniu Kodeksu Cywilnego.




 Biuro:  
UAM w Piłe  
Ul. Kołobrzeska 15 pok. 2.41  
64-920 Piła

 tel. +48 792 770 282  
tel. +48 661 878 353

 <https://primedeveloper.pl/>

 [primedeveloper.pl@gmail.com](mailto:primedeveloper.pl@gmail.com)

 [https://www.instagram.com/prime\\_developer/](https://www.instagram.com/prime_developer/)