

Twoje wymarzone miejsce

## OSIEDLE LOTNIKÓW II ul. Kołobrzeska, Piła

Osiedle w otoczeniu zieleni

Wysokie pomieszczenia 3,0 - 3,10 m

Funkcjonalne przestrzenie

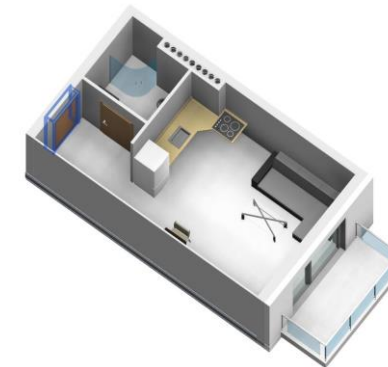
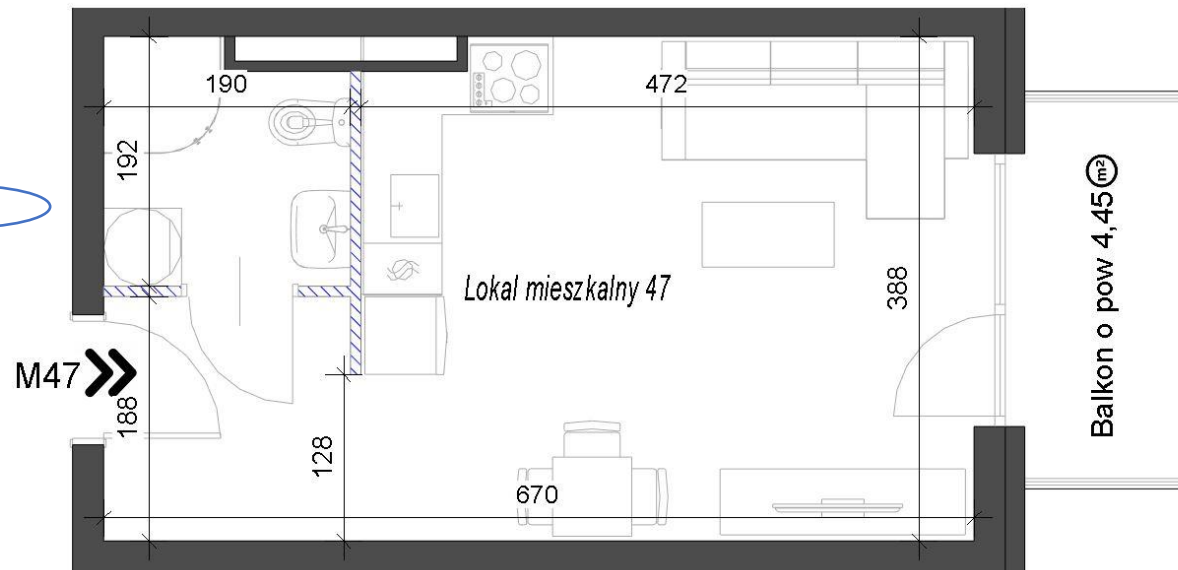
Lp.	POMIESZCZENIE	Pow. m <sup>2</sup>
222	Salon z aneksem	18,1
223	Korytarz	3,68
224	Łazienka	3,39
	Lokal mieszkalny 47	25,17
	Balkon	4,45

II PIĘTRO

25,17 m<sup>2</sup>

1 pokój

Balkon

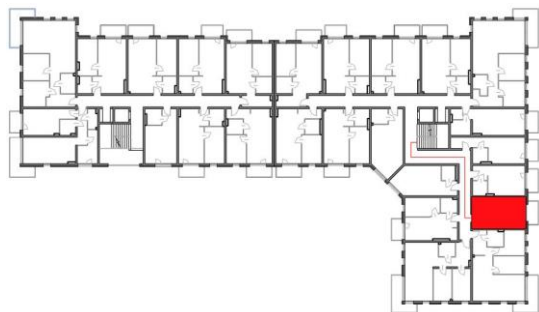


W Prime Developer nie płacisz za powierzchnię pod ściankami działowymi!

Powierzchnia pod ściankami działowymi 0,27 m<sup>2</sup>, nie została wliczona do powierzchni użytkowej lokalu.

#### INFORMACJE:

- Mogą wystąpić niewielkie różnice wymiarów oraz usytuowania elementów powstałe w trakcie realizacji prac budowlanych. Podane wymiary są wymiarami w świetle pionowych przegród (ścian) w stanie surowym.
- Powierzchnia użytkowa lokalu jest określona na podstawie Rozporządzenia Ministra Rozwoju z dn. 11.09.2020r. w sprawie szczegółowego zakresu i formy projektu budowlanego, zgodnie z zasadami zawartymi w Polskiej Normie PN-ISO 9836:2015-12, tj. powierzchnia użytkowa lokalu jest obliczana w metrach kwadratowych z dokładnością do dwóch miejsc po przecinku, dla wymiarów lokalu w stanie wykończonym.
- Meble, biały montaż oraz drzwi wewnętrzne nie stanowią elementu wyposażenia lokalu. Deweloper zastrzega sobie możliwość wprowadzenia niewielkich zmian w dalszym etapie inwestycji.
- Instalacja wodna i kanalizacyjna doprowadzona do kuchni, łazienki i WC, zakończona korkami, nieschowana w ścianach. Rozprowadzenie instalacji pod przybory leży po stronie nabywcy.
- Aranżacja lokalu przedstawiona na rysunku jest przykładowa.
- Przedstawione wizualizacje mają charakter poglądowy oraz informacyjny i nie stanowią oferty w rozumieniu Kodeksu Cywilnego.



Biuro:  
UAM w Piłe  
Ul. Kołobrzeska 15 pok. 2.41  
64-920 Piła

tel. +48 792 770 282  
tel. +48 661 878 353

<https://primedeveloper.pl/>

[primedeveloper.pl@gmail.com](mailto:primedeveloper.pl@gmail.com)

[https://www.instagram.com/prime\\_developer/](https://www.instagram.com/prime_developer/)