

OSIEDLE LOTNIKÓW II  
ul. Kołobrzeska, Piła

II PIĘTRO

31,17 m<sup>2</sup>

1 pokój

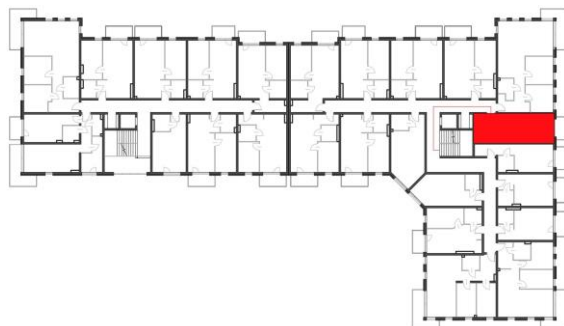
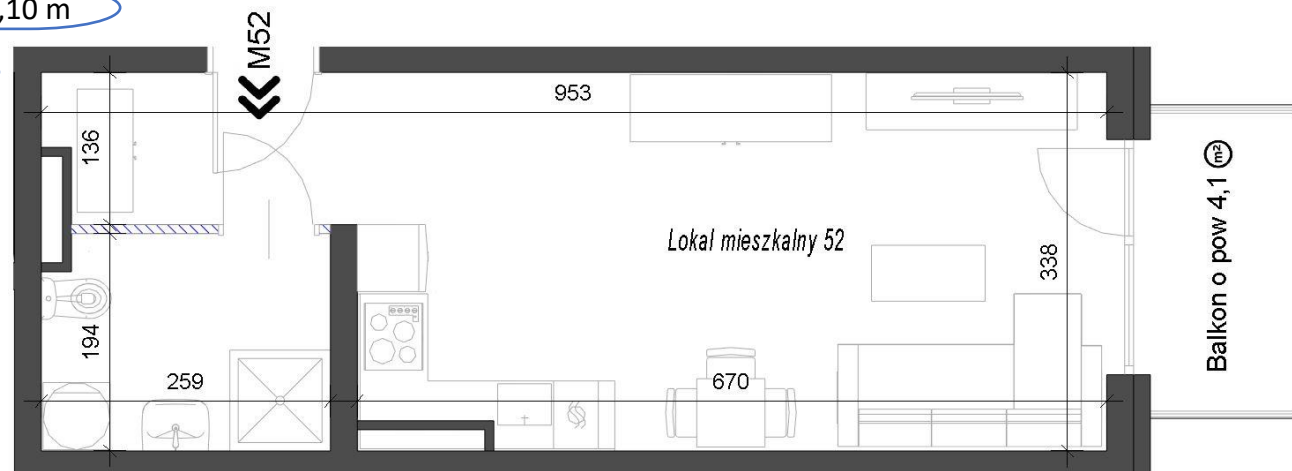
Balkon

Osiedle w otoczeniu zieleni

Wysokie pomieszczenia 3,0 - 3,10 m

Funkcjonalne przestrzenie

Lp.	POMIESZCZENIE	Pow. m <sup>2</sup>
238	Salon z aneksem	22,32
239	Korytarz	3,84
240	Łazienka	5,01
Lokal mieszkalny 52		31,17
Balkon		4,1



W Prime Developer nie płacisz za powierzchnię pod ściankami działowymi!

Powierzchnia pod ściankami działowymi 0,11 m<sup>2</sup>, nie została wliczona do powierzchni użytkowej lokalu.

INFORMACJE:

- Mogą wystąpić niewielkie różnice wymiarów oraz usytuowania elementów powstałe w trakcie realizacji prac budowlanych. Podane wymiary są wymiarami w świetle pionowych przegród (ścian) w stanie surowym.
- Powierzchnia użytkowa lokalu jest określona na podstawie Rozporządzenia Ministra Rozwoju z dn. 11.09.2020r. w sprawie szczegółowego zakresu i formy projektu budowlanego, zgodnie z zasadami zawartymi w Polskiej Normie PN-ISO 9836:2015-12, tj. powierzchnia użytkowa lokalu jest obliczana w metrach kwadratowych z dokładnością do dwóch miejsc po przecinku, dla wymiarów lokalu w stanie wykończonym.
- Meble, biały montaż oraz drzwi wewnętrzne nie stanowią elementu wyposażenia lokalu. Deweloper zastrzega sobie możliwość wprowadzenia niewielkich zmian w dalszym etapie inwestycji.
- Instalacja wodna i kanalizacyjna doprowadzona do kuchni, łazienki i WC, zakończona korkami, nieschowana w ścianach. Rozprowadzenie instalacji pod przybory leży po stronie nabywcy.
- Aranżacja lokalu przedstawiona na rysunku jest przykładowa.
- Przedstawione wizualizacje mają charakter poglądowy oraz informacyjny i nie stanowią oferty w rozumieniu Kodeksu Cywilnego.

📍 Biuro:  
UAM w Piłe  
Ul. Kołobrzeska 15 pok. 2.41  
64-920 Piła

☎ tel. +48 792 770 282  
tel. +48 661 878 353

🌐 <https://primedeveloper.pl/>

✉ [primedeveloper.pl@gmail.com](mailto:primedeveloper.pl@gmail.com)

📷 [https://www.instagram.com/prime\\_developer/](https://www.instagram.com/prime_developer/)