

PRIME DEVELOPER

Twoje wymarzone miejsce

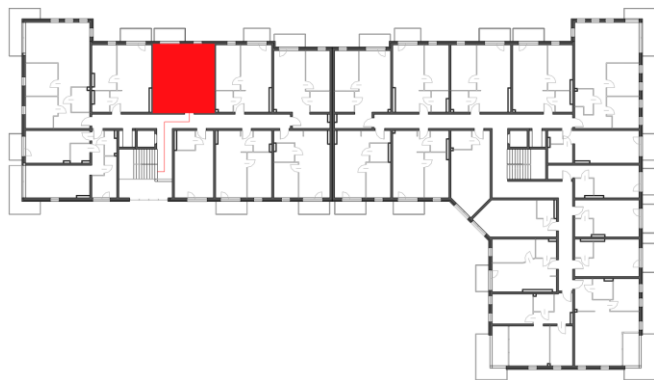
OSIEDLE LOTNIKÓW II ul. Kołobrzeska, Piła

Osiedle w otoczeniu zieleni

Wysokie pomieszczenia 3,0 - 3,10 m

Funkcjonalne przestrzenie

Lp.	POMIESZCZENIE	Pow. m ²
396	Salon z aneksem	23,98
397	Pokój	11,99
398	Łazienka	3,53
399	Korytarz	2,73
Lokal mieszkalny 91		42,23
Balkon		4,77

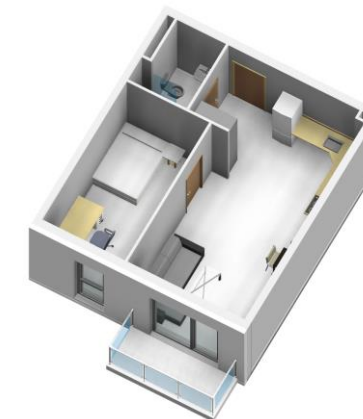
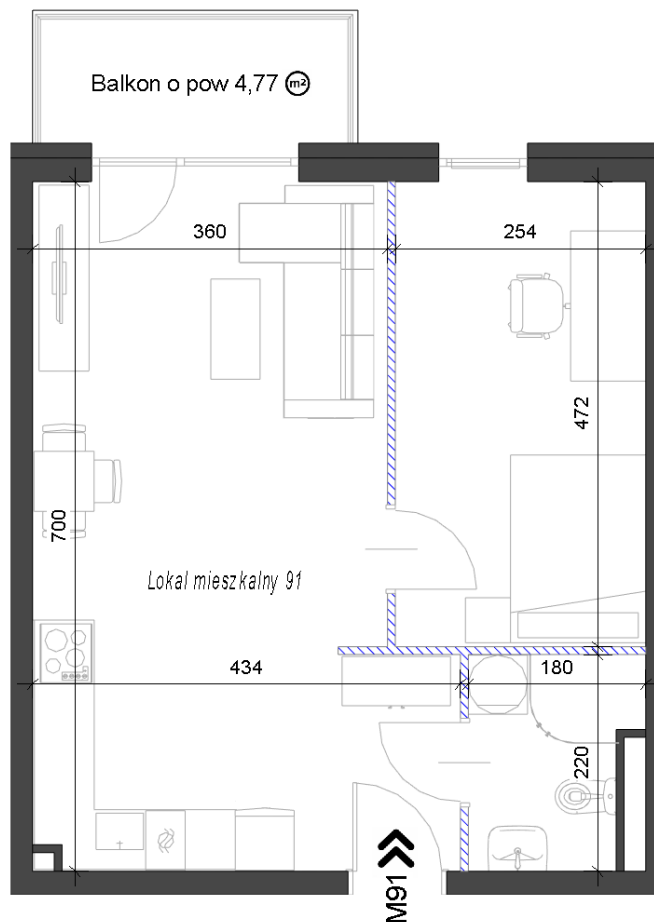


III PIĘTRO


42,23 m²

2 pokoje

Balkon



W Prime Developer nie płacisz za powierzchnię pod ściankami działowymi!

 Powierzchnia pod ściankami działowymi 0,66 m², nie została wliczona do powierzchni użytkowej lokalu.

INFORMACJE:

- Mogą wystąpić niewielkie różnice wymiarów oraz usytuowania elementów powstałe w trakcie realizacji prac budowlanych. Podane wymiary są wymiarami w świetle pionowych przegród (ścian) w stanie surowym.
- Powierzchnia użytkowa lokalu jest określona na podstawie Rozporządzenia Ministra Rozwoju z dn. 11.09.2020r. w sprawie szczegółowego zakresu i formy projektu budowlanego, zgodnie z zasadami zawartymi w Polskiej Normie PN-ISO 9836:2015-12, tj. powierzchnia użytkowa lokalu jest obliczana w metrach kwadratowych z dokładnością do dwóch miejsc po przecinku, dla wymiarów lokalu w stanie wykończonym.
- Meble, biały montaż oraz drzwi wewnętrzne nie stanowią elementu wyposażenia lokalu. Deweloper zastrzega sobie możliwość wprowadzenia niewielkich zmian w dalszym etapie inwestycji.
- Instalacja wodna i kanalizacyjna doprowadzona do kuchni, łazienki i WC, zakończona korkami, nieschowana w ścianach. Rozprowadzenie instalacji pod przybory leży po stronie nabywcy.
- Aranżacja lokalu przedstawiona na rysunku jest przykładowa.
- Przedstawione wizualizacje mają charakter poglądowy oraz informacyjny i nie stanowią oferty w rozumieniu Kodeksu Cywilnego.



Biuro:
UAM w Piłe
Ul. Kołobrzeska 15 pok. 2.41
64-920 Piła



tel. +48 792 770 282
tel. +48 661 878 353



<https://primedeveloper.pl/>



primedeveloper.pl@gmail.com



https://www.instagram.com/prime_developer/