

# PRIME DEVELOPER

Twoje wymarzone miejsce

## OSIEDLE LOTNIKÓW II ul. Kołobrzeska, Piła

Osiedle w otoczeniu zieleni

Wysokie pomieszczenia 3,0 - 3,10 m

Funkcjonalne przestrzenie

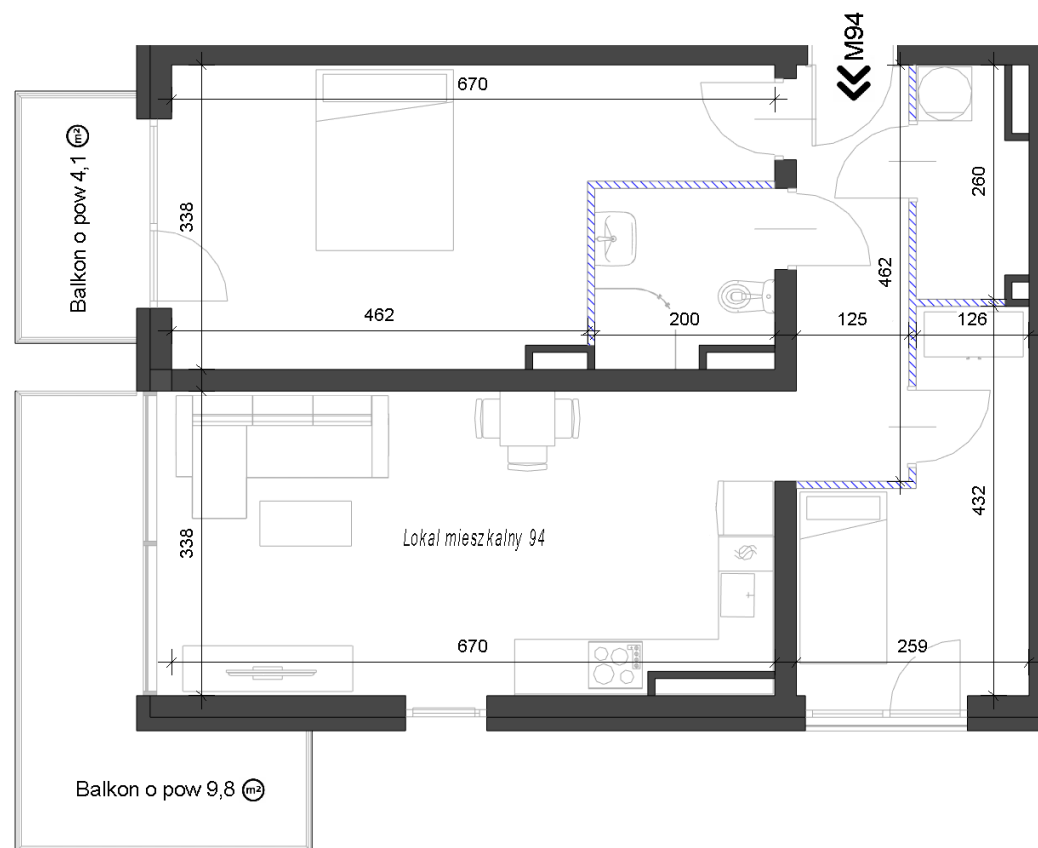
|                     |                 |       |
|---------------------|-----------------|-------|
| 409                 | Pokój           | 18,11 |
| 410                 | Łazienka        | 3,79  |
| 411                 | Salon z aneksem | 22,51 |
| 412                 | Pokój           | 8,48  |
| 413                 | Korytarz        | 5,78  |
| 414                 | Garderoba       | 2,96  |
| Lokal mieszkalny 94 |                 | 61,63 |
| Balkon              |                 | 4,1   |
| Balkon              |                 | 9,8   |

III PIĘTRO

61,63 m<sup>2</sup>

3 pokoje

2 balkony

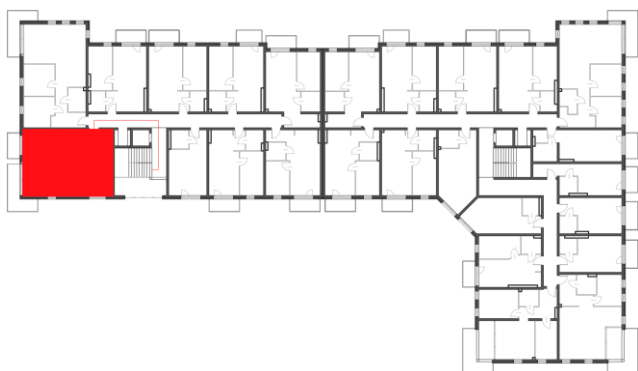


W Prime Developer nie płacisz za powierzchnię pod ściankami działowymi!

/// Powierzchnia pod ściankami działowymi 0,72 m<sup>2</sup>, nie została wliczona do powierzchni użytkowej lokalu.

#### INFORMACJE:

- Mogą wystąpić niewielkie różnice wymiarów oraz usytuowania elementów powstałe w trakcie realizacji prac budowlanych. Podane wymiary są wymiarami w świetle pionowych przegród (ścian) w stanie surowym.
- Powierzchnia użytkowa lokalu jest określona na podstawie Rozporządzenia Ministra Rozwoju z dn. 11.09.2020r. w sprawie szczegółowego zakresu i formy projektu budowlanego, zgodnie z zasadami zawartymi w Polskiej Normie PN-ISO 9836:2015-12, tj. powierzchnia użytkowa lokalu jest obliczana w metrach kwadratowych z dokładnością do dwóch miejsc po przecinku, dla wymiarów lokalu w stanie wykończonym.
- Meble, biały montaż oraz drzwi wewnętrzne nie stanowią elementu wyposażenia lokalu. Deweloper zastrzega sobie możliwość wprowadzenia niewielkich zmian w dalszym etapie inwestycji.
- Instalacja wodna i kanalizacyjna doprowadzona do kuchni, łazienki i WC, zakończona korkami, nieschowana w ścianach. Rozprowadzenie instalacji pod przybory leży po stronie nabywcy.
- Aranżacja lokalu przedstawiona na rysunku jest przykładowa.
- Przedstawione wizualizacje mają charakter poglądowy oraz informacyjny i nie stanowią oferty w rozumieniu Kodeksu Cywilnego.



📍 Biuro:  
UAM w Piłe  
Ul. Kołobrzeska 15 pok. 2.41  
64-920 Piła

☎ tel. +48 792 770 282  
tel. +48 661 878 353

🌐 <https://primedeveloper.pl/>

✉ [primedeveloper.pl@gmail.com](mailto:primedeveloper.pl@gmail.com)

📷 [https://www.instagram.com/prime\\_developer/](https://www.instagram.com/prime_developer/)